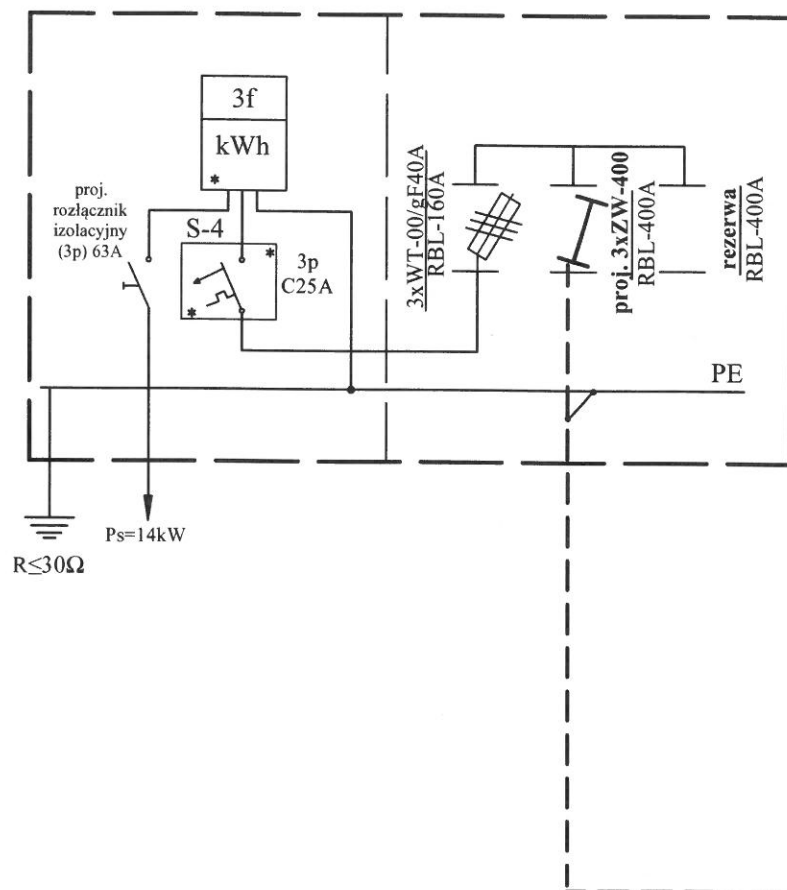


Zasilanie: stacja trafo: 1563 LASKOWA

Samoczynne wyłączenie zasilania w układzie pracy sieci TT

"ALPEL"		Data	03.2025
Schemat zasilania		Skala	
Budowa przyłącza energetycznego napowietrzno-kablowego do budynku gospodarczego m. Laskowa, dz. nr 461/2, gm. Wodzisław		Rys. Nr 4	
Projektował: Oleksiak Zbigniew Upr. Nr KL-619/94			
Opracował: Chojnacki Przemysław			

**Proj. złącze kablowo-pomiarowe ZK-3/RBL 2x400A + 1x160A/1P
m. Laskowa, dz. nr 461/2**



istn. słup nr 23
P-10 (ŻN)

istn. linia nieizolowana
Układ sieci TT

proj. 3xBOP-R 0,5/10
R ≤ 10Ω

Rura BE75 na żerdzi słupa 3 mb
(w tym 2,5m nad poziomem gruntu)

proj. YAKXs 4x120mm²
L = 50,0/65,0

Zasilanie: stacja trafo: 1563 LASKOWA

Samoczynne wyłączenie zasilania w układzie pracy sieci TT

"ALPEL"	Data 06.2025
	Skala
Schemat zasilania	
Budowa przyłącza energetycznego napowietrzno-kablowego do budynku gospodarczego m. Laskowa, dz. nr 461/2, gm. Wodzisław	Rys. Nr 5
Projektował: Oleksiak Zbigniew Upr. Nr KL-619/94	
Opracował: Chojnacki Przemysław	

